

OPÉRA

pour une

VOIX

INA-ICH
Roland Auzet



Un cri scénique entre deux mondes

Un spectacle qui mêle récit intime et universel, cri identitaire et force performative.
Entre musique rock et théâtre contemporain, Opéra pour une Voix raconte la
construction d'une femme prise entre deux cultures.



Théâtre & Musique, création hybride

Durée : 1h15

Opéra pour une Voix, c'est la rencontre explosive entre le rock singulier du duo **INA-ICH** et l'univers polymorphe du metteur en scène **Roland Auzet**. À la frontière du théâtre et du concert, entre la France et le Vietnam, Cette création fait entendre une voix unique : celle, vibrante et incarnée, de **Kim-Thúy Nguyen Clair**. Ce projet est plus qu'un spectacle : C'est une traversée. Une traversée de la mémoire, de l'exil, de la colère et de la quête. Un récit personnel porté à l'unisson, un cri intime qui devient universel. Une voix pour dire le trouble. Une voix pour tracer sa voie. Un chœur d'enfants incarne l'avenir. Voix multiples, miroir de cette quête identitaire, ils inscrivent la pièce dans une démarche à la fois artistique, citoyenne et éducative, ancrée dans les territoires.. Opéra pour une voix est une œuvre vivante. Une forme en devenir. Une parole qui se déploie.

Interprètes :

Kim-Thúy Nguyen Clair (texte, musique, voix, piano, gestes)

Aurélien Clair (musique, batterie, dispositifs sonores)

Hiep Tran (présence scénique, figure du père, sans texte)

Mise en scène :

Roland Auzet

Texte :

Kim-Thúy Nguyen Clair

Musique :

INA-ICH (Kim-Thúy Nguyen Clair et Aurélien Clair)

Création 2025

Disponible en tournée à partir de la saison 2026-2027

Production :

INH-ICH Prod, maison artistique d' INA-ICH

Coproduction :

L'Envolée Pôle artistique du Val Briard, Compagnie ACT-Opus, Les Cuizines

Soutiens :

Département 77, SACEM, SPEDIDAM

Fiche technique :

Contacts : aurelienclair@ina-ich.net, dugasgeoffrey@yahoo.fr

Captation intégrale disponible :

Sur demande : aurelienclair@ina-ich.net

UNE VOIX EN SCÈNE

Opéra pour une Voix marque la première création scénique du duo INA-ICH, fruit d'un long parcours musical et personnel. Kim-Thúy Nguyen Clair, autrice, compositrice et interprète, y explore une parole intime, rageuse et poétique. Son écriture, nourrie par l'histoire, l'exil, la transmission et le désir d'émancipation, trouve ici une nouvelle respiration : la scène. Après leur première collaboration sur Adieu la Mélancolie, Roland Auzet et INA-ICH poursuivent leur recherche commune, mêlant voix, corps, mémoire et insoumission. Un passage du cri à l'incarnation. Une prise de parole. Une prise de corps.

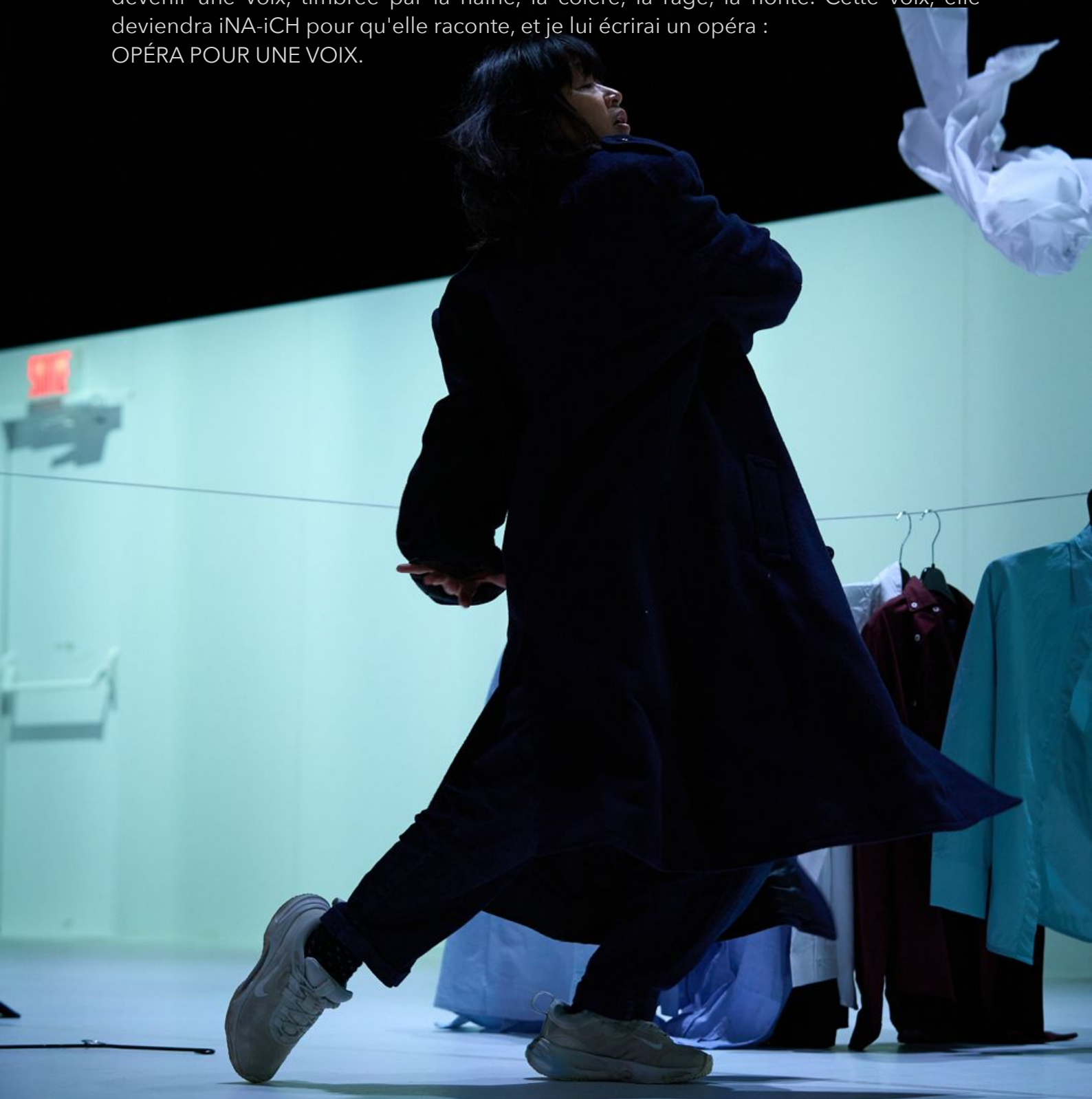
LA GENÈSE

Le duo INA-ICH devait rencontrer le théâtre. C'est le metteur en scène Roland Auzet qui provoque ce choc en intégrant son univers musical dans sa dernière création Adieu la mélancolie, inspirée du récit "Le gène du garde rouge" de Luo Ying. Et c'est au milieu de cette impressionnante fresque sur la révolution culturelle chinoise que le duo interprète et redécouvre sur scène la puissance de ses chansons, savamment choisies et distillées par Roland Auzet pour transfigurer les tableaux vertigineux de ce spectacle unique. La symbiose opère, INA-ICH exulte dans ce nouvel environnement, entre musique et narration, où le silence du corps semble encore plus puissant que n'importe quel hurlement, entre le metteur en scène et les musiciens.



« Je ne veux plus être Brigitte... »

Je ne veux plus être Brigitte. Brigitte c'est ma désidentification. Cet acte barbare qui m'a défigurée à vie, ce jour où on a arraché de mon visage mon prénom d'origine, pour le brandir comme un trophée à la France. Puis on m'a dit : " tu n'es plus Thúy, désormais tu es Brigitte... Brigitte ça vient de "bridge", un pont qui rassemble... ". Ce pont entre deux idées d'appartenance, deux cultures opposées est en réalité un pont qu'on piétine, qu'on traverse de part et d'autre pour aller cracher de l'autre côté cette question récurrente : "Pourquoi Brigitte avec ta tête de Viet ? » Brigitte c'est "l'entre-deux" méprisable. Pas assez française, pas assez vietnamienne. Asphyxiée, écartelée dans ce conflit identitaire, je cherche mon souffle, un souffle si violent qu'il ressemble à un cri exutoire. Je crie comme je respire, je respire pour réveiller Thúy et ce cri finit par devenir une voix, timbrée par la haine, la colère, la rage, la honte. Cette voix, elle deviendra iNA-iCH pour qu'elle raconte, et je lui écrirai un opéra :
OPÉRA POUR UNE VOIX.

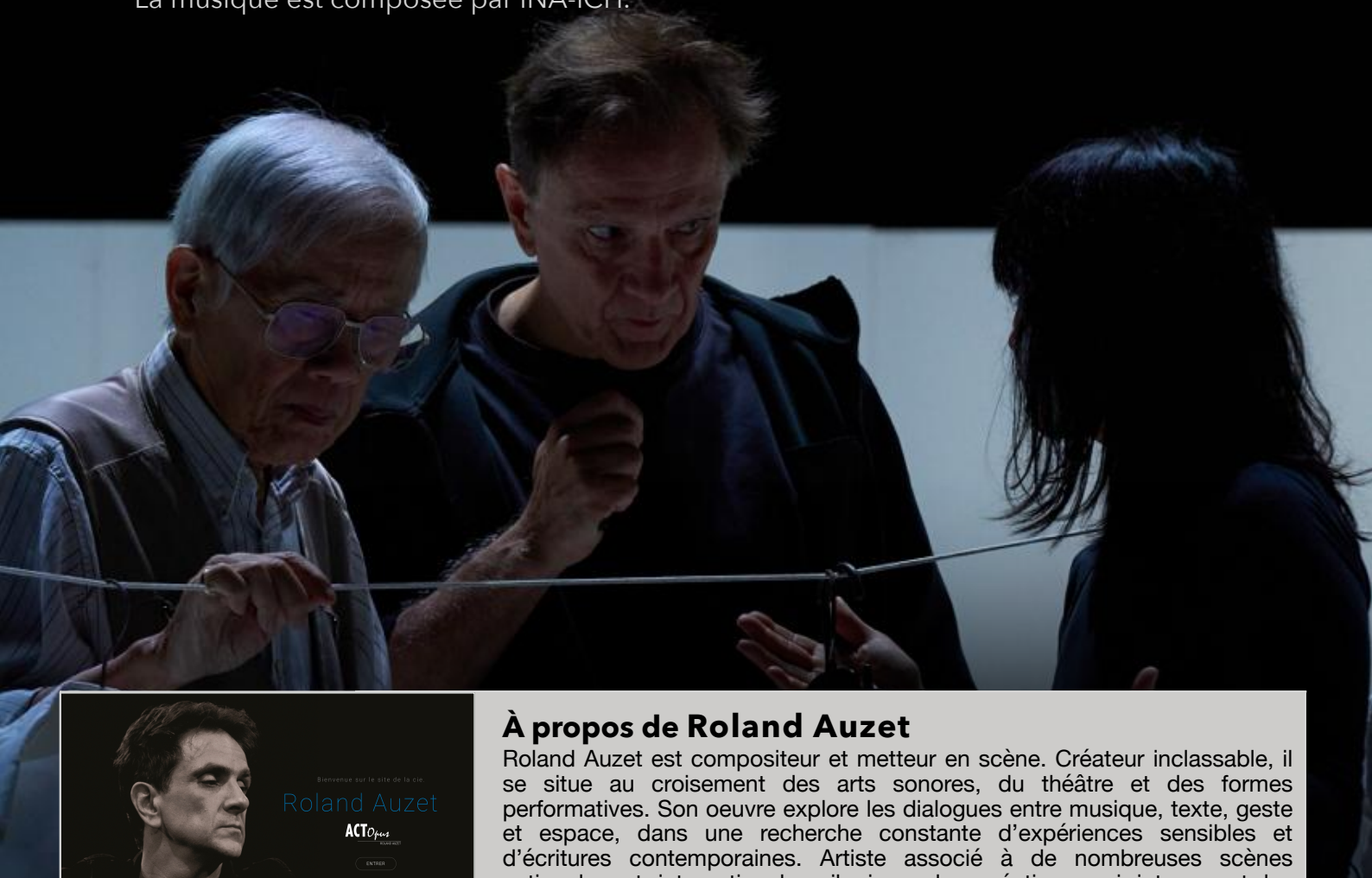


Opéra pour une Voix par **ROLAND AUZET**

Le projet raconte, comme à travers une loupe, les moments de la vie d'une femme vus dans un kaléidoscope de situations... Elle est sur scène. Les thèmes abordés sont : la radicalité comme laboratoire tragique des tentatives d'êtres, les questions d'identité, d'origines, la confrontation et surtout du déni quand on se sent envahi par la haine de soi de l'autre peut-être parce qu'il bafoue notre identité ? Alors, comment cette crainte influence les comportements ? Il y a un autre être au plateau. Un musicien, c'est un homme. C'est un opéra pour une voix, électronique et une batterie. Une voie aussi car l'histoire dit à cette femme qu'elle n'a pas le choix... Je ne suis pas intéressé par les thèmes psychologiques, par les questions sur le couple ou la famille et par les conventions (ce qui évacueront le naturalisme et les allusions «sociales»). Ce qui m'intéresse surtout, c'est d'éviter les clichés de jeu et de situations. Être avec elle et lui face à nos propres expériences, nos propres vies.

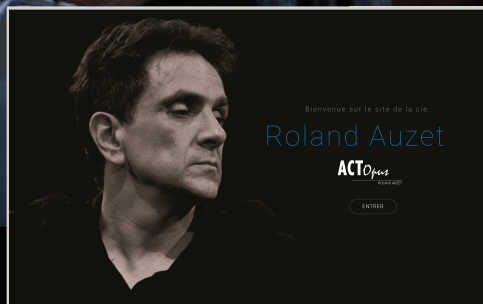
Au plateau, cette femme cherche, se radicalise à répétition. Ce qui la rend drôle parfois. Elle a une sorte de destin tragique et surtout imprévisible... Elle déteste la situation dans laquelle elle se trouve, déteste la médiocrité... Il y a de grands conflits entre sa lucidité et ce qu'elle vit. Son parcours est ponctués de phénomènes de loupe et de kaléidoscope permanents (sorte de coups de caméra de l'hyper-proche à l'hyper-lointain) qui donnent du rythme à sa trajectoire, de la distance et du second degré. En résumé, c'est un opéra pour une voix, une identité. La voix et la musique seront un laboratoire tragique des tentatives de cette femme...

La musique est composée par INA-ICH.



À propos de Roland Auzet

Roland Auzet est compositeur et metteur en scène. Créateur inclassable, il se situe au croisement des arts sonores, du théâtre et des formes performatives. Son oeuvre explore les dialogues entre musique, texte, geste et espace, dans une recherche constante d'expériences sensibles et d'écritures contemporaines. Artiste associé à de nombreuses scènes nationales et internationales, il signe des créations qui interrogent les langages du corps et de l'écoute, en écho aux mutations du monde.





OPÉRA

pour une

VOIX



PRODUCTION ET PARTENAIRES

OPÉRA POUR UNE VOIX

Une création d' INA-ICH

Mise en scène : Roland Auzet

Texte : Kim-Thúy Nguyen

Musique : INA-ICH (Kim-Thúy Nguyen et Aurélien Clair)

Distribution : INA-ICH, avec la participation de Hiep Tran

Production : INH-ICH Prod, Maison artistique d'INA-ICH

Production déléguée : Compagnie ACT-Opus

Coproduction :

L'Envolée, Pôle artistique du Val Briard

Les Cuizines de Chelles
Compagnie ACT-Opus

Équipe technique

Régie générale : Geoffrey Dugas

Son : Steven Poirier

Lumière : Loïc Mnunes (Concept K)

Photos : Jordi Lagoutte

Vidéo : Jordi Lagoutte et Clément Guégan

Montage : Anastasia Antonova

Soutiens

Département de Seine-et-Marne (77)

SACEM

SPEDIDAM

Résidence de création :

L'Envolée, du 10 au 23 septembre 2025

Première :

L'Envolée, 24 septembre 2025

Tournée :

Disponible à partir de la saison 2026-2027

Contact :

aurelienclair@ina-ich.net
06 22 04 14 47



À PROPOS D'INA-ICH



BIOGRAPHIE 2025

Projet de vie, voix du monde, ancrée dans les territoires.

Formé autour de **Kim-Thúy Nguyen Clair** (auteure, compositrice, interprète d'origine vietnamienne) et **Aurélien Clair** (batteur, compositeur, réalisateur, arrangeur), **INA-ICH** trace depuis plusieurs années une voie singulière dans le paysage musical français.

Après un premier cycle de quatre albums, le duo a choisi de revenir à l'essence : un **retour au son brut, à la sincérité du live, au besoin vital de créer.**

Un **duo piano-batterie-voix** à la fois **rock, organique et poétique**, où la tension et la douceur dialoguent, comme les deux rives d'une même identité.

Un projet DIY, autoproduit, forgé dans la fidélité et la recherche de sens.

Entre **la France et le Vietnam**, **INA-ICH** explore la question de **l'identité** personnelle, culturelle, collective, comme un moteur artistique et humain.



LE CONCERT

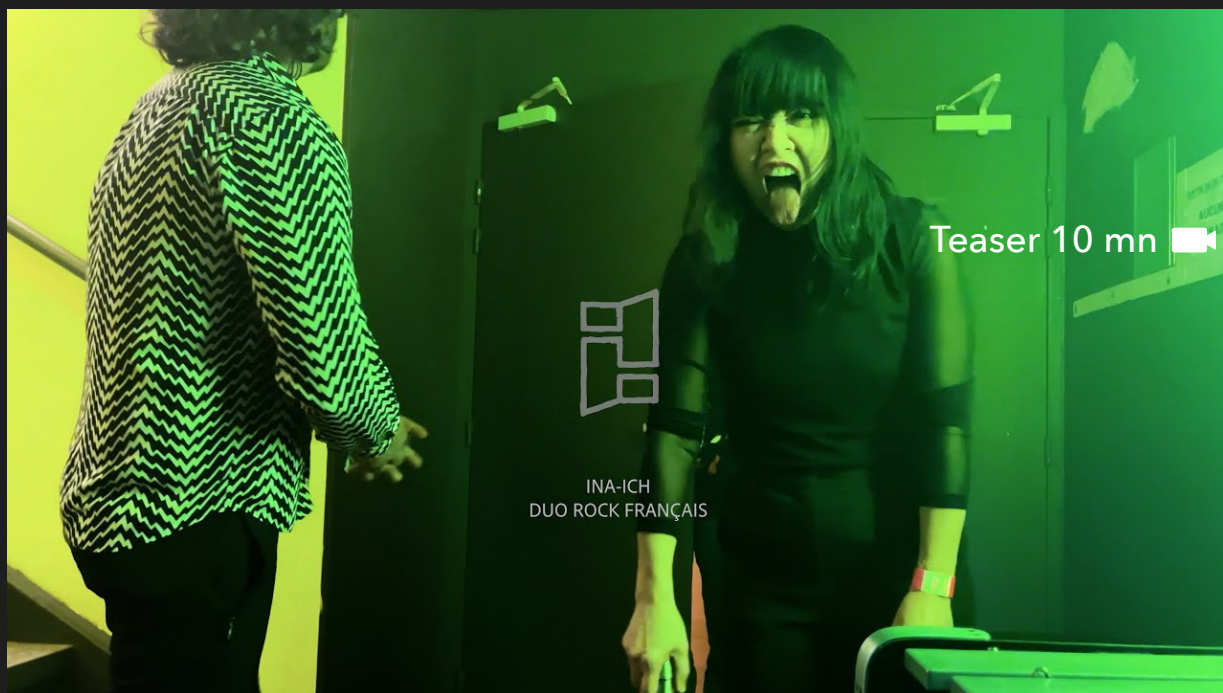
Une double proposition pour les publics et les territoires

Une performance **rock puissante et envoûtante**, portée par une énergie scénique rare. Chaque titre est un cri, un souffle, une poésie mise à nu. La scène devient un espace de partage, où le duo transmet son intensité et sa générosité avec sincérité. INA-ICH, c'est un son qui réveille les silences et un lien direct avec le public.



DEUX FORMES ARTISTIQUES

Un spectacle et un concert



Découpage :

00:00 - Âme Armée (test du nouveau set - Les Cuizines, sept. 2025)

00:43 - Bienvenue dans l'univers rock du duo

- Connard (instrumental)
- Zombii (01:40)
- Connard - suite (02:16)
- Serpent (02:35)

03:33 - En quête d'identité - De **Une voix**, l'album, à **Opéra pour une voix**, le spectacle.

- Voyage au Vietnam
- Opéra pour une voix (04:46)

06:35 - Tracer sa voie - Extrait Belle Asiatique (Les Cuizines, sept. 2025)

07:44 - Final - Stabat Mater

Live en première partie de Shaka Ponk

INA-ICH

C'est une voix qui chante fort pour réveiller les silences. Un duo qui fabrique, crée, diffuse. DIY, sincère, généreux. Un pont entre les cultures, les disciplines et les publics. Un projet authentique et nécessaire, à la fois intime et universel.



UNE VOIX

Nouvel album disponible



Un projet artistique ancré dans les territoires avec une action culturelle forte et participative

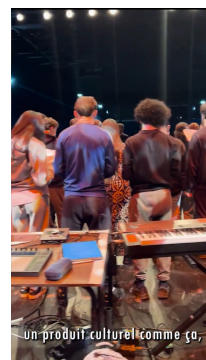
À travers ses concerts, spectacles et actions culturelles autour de l'identité, INA-ICH s'engage à tisser du lien avec les publics. Chaque rencontre devient un prolongement de la scène, une façon de faire sens ensemble. Le projet se veut humaniste, participatif et durable, à la croisée de l'art et du territoire.



NOS ACTIONS ARTISTIQUES ET PÉDAGOGIQUES

AUTOUR DE « L'IDENTITÉ »

INFORMATIONS
aurelienclair@ina-ich.net



1-Coaching scénique par INA-ICH saison 23/24 :

L'Ensemble Pattern, un ensemble de musique de chambre classique composé de 6 étudiants du conservatoire à rayonnement départemental de Noisiel, bénéficie d'un accompagnement scénique personnalisé sur une scène de musique actuelle professionnelle. À travers ce travail, INA-ICH cherche à valoriser la diversité culturelle en réunissant des univers musicaux différents et en créant des ponts entre musique classique et musiques actuelles.



2-Première partie d'INA-ICH saison 23/24 :

À la suite de ce coaching scénique, l'Ensemble Pattern est invité par le duo INA-ICH à se produire en première partie de leurs concerts sur plusieurs scènes de musiques actuelles en Île-de-France. Cette collaboration reflète la volonté d'INA-ICH de promouvoir des jeunes talents tout en défendant une vision artistique où la diversité culturelle enrichit les performances scéniques.



3-Vivre un parcours complet de création artistique avec INA-ICH saison 23/24 :

Présentation d'une création théâtre-musique menée par INA-ICH, réunissant 105 élèves de deux classes de lycée technologique (seconde et première) et d'une classe de seconde générale et technologique. Sur le thème de l'identité, les élèves ont vécu un parcours complet de création artistique, de l'écriture de textes à la composition musicale, en passant par la mise en scène et la restitution sur scène.



4-Résidence de création artistique en milieu scolaire avec INA-ICH saison 24/25 :

Projet de création artistique conduit par INA-ICH, impliquant 90 élèves de CM1, CM2 et 5e, en collaboration avec le conservatoire de Chelles. Sur le thème de l'identité, les élèves participent à des ateliers de composition musicale axés sur le rythme, des ateliers d'écriture poétique, ainsi que des ateliers d'acting et de mise en scène. Ce parcours artistique complet aboutit à une restitution finale sur une scène professionnelle, mettant en lumière leur travail collectif et créatif.



TA KA DI MI

une création INA-ICH

née de deux années de rencontre
dans les écoles et établissements culturels
du territoire **Seine et Marne**

INA-ICH développe un travail artistique profondément ancré dans les territoires, en reliant création contemporaine, musiques actuelles et expression des jeunes. Autour du spectacle jeune public **TA KA DI MI**, le duo propose un parcours complet, interdegés et interdisciplinaire, conçu pour les écoles, collèges, conservatoires et structures culturelles.

TA KA DI MI : Un spectacle laboratoire pour et avec les jeunes



Dossier complet sur demande : aurelienclair@ina-ich.net

Créé par INA-ICH, **TA KA DI MI** est un spectacle théâtre-musique qui interroge l'identité, l'imaginaire et la place de chacun dans le monde.

Écrit comme un conte fantastique contemporain, il ouvre un espace où rythme, voix, récit et mouvement deviennent des outils de construction personnelle, de confiance et d'expression.

La forme est portée par INA-ICH, avec la participation des musiciens intervenants, des enseignant·es de musique, **pour devenir un spectacle collectif**, avec les élèves (classes, chorales, ensembles, ateliers)

Un parcours d'ateliers modulables

Les ateliers proposés par INA-ICH sont conçus comme de véritables espaces d'expérience, où chaque enfant devient acteur de sa propre création.

Ils mobilisent les compétences transversales développées à l'école : coopération, écoute, prise de parole, créativité, expression corporelle et conscience de soi.

Ils permettent également une initiation structurée aux pratiques artistiques (notions musicales, écriture de texte, jeu théâtral), ainsi qu'aux repères culturels et aux valeurs essentielles du spectacle vivant.

◆ Atelier rythme & corps TA KA DI MI

Découverte du système TA KA DI MI, rythme, pulsations, polyrythmies simples, écoute active, coordination.

◆ Atelier écriture & voix

Écriture poétique ou narrative, récit de soi, mise en vibration du texte, expression des émotions, oralité.

◆ Atelier chant & interprétation

Travail autour de la voix, du souffle, de la présence scénique et du geste musical.

◆ Atelier théâtre & jeu

Regard, posture, incarnation, initiation dramaturgique.

◆ Atelier identité & racines

Un espace de dialogue autour des origines, des parcours familiaux et de la double culture.

Un temps pour écouter, comprendre et mettre en mots ce qui construit chacun.

Un projet collectif qui peut devenir un spectacle

Les parcours peuvent aboutir à une restitution du spectacle **co-construit avec les jeunes et les équipes pédagogiques**, incluant une mise en scène adaptée au cadre du projet.

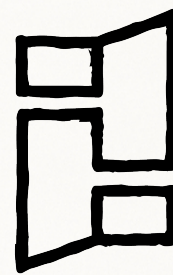
Chaque rencontre devient un prolongement du travail d'INA-ICH :
créer, transmettre, relier.

Un projet durable, participatif, adapté aux réalités de chaque territoire

TA KA DI MI permet :

- de fédérer plusieurs niveaux (primaire, collège, conservatoire)
- d'unir intervenants et équipes éducatives autour d'un même objectif
- d'engager les jeunes dans une création collective dont ils sont les auteurs, compositeurs et interprètes
- de tisser du lien sur une saison complète entre l'équipe artistique et le territoire

C'est un parcours artistique, humain et sensible, au croisement du théâtre, de la musique et de la construction de soi.



INA-ICH

**c'est un duo qui fabrique,
compose et crée ses propres
formes :**

- **Opéra pour une Voix**, un spectacle théâtre-musique intense et sensible, où l'intime devient universel.
- **Le Concert INA-ICH**, une performance rock organique, brute et généreuse, qui prolonge l'expérience sur scène.
- **TA KA DI MI**, une création pour et par le jeune public, mêlant voix, rythme, jeu et transmission, imaginée comme un laboratoire artistique destiné aux territoires.

C'est un projet qui relie les disciplines, les cultures et les générations.

Un pont entre la France et le Vietnam, entre le théâtre contemporain et les musiques actuelles, entre les salles, les publics et les actions culturelles.

Un duo sincère et indépendant, qui conçoit son travail comme un artisanat : écrire, composer, transmettre, rencontrer. Une œuvre nécessaire, à la fois ancrée et voyageuse, intime et universelle. INA-ICH, c'est une voix qui traverse. Une scène qui respire. Une énergie qui relie.

Contact :

aurelienclair@ina-ich.net

